

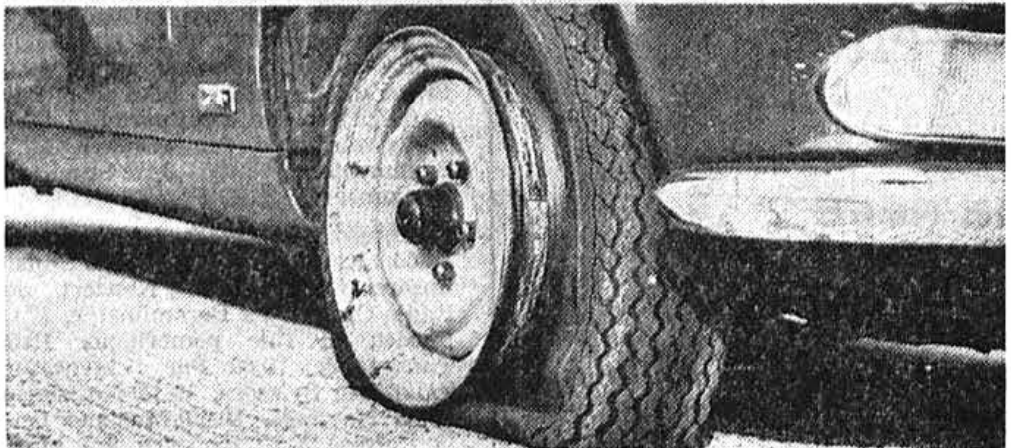
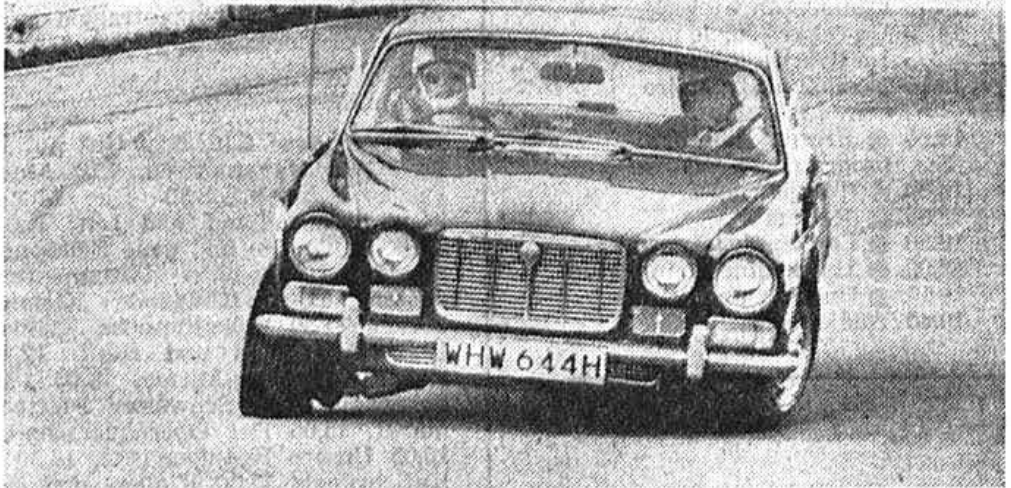
Wie das Avon-Sicherheitsrad funktioniert:

## Die gebändigte Reifenpanne

Die britische Firma *Avon Rubber Company*, die im September vorigen Jahres ein Sicherheitsrad ankündigte, hat ihre Erfindung auf dem Genfer Automobilsalon erstmals ausserhalb Englands der Oeffentlichkeit vorgestellt. Das Rad, dessen neue Sicherheitsfelge Reifenpannen auch bei höheren Geschwindigkeiten viel von ihrer Gefährlichkeit nimmt, soll im September dieses Jahres auf den Markt kommen. Zur Zeit verhandelt die Firma mit Herstellern von Rädern über die Vergabe von Lizenzen. Wie aus Firmenkreisen verlautet, haben auch mehrere führende europäische Automobilwerke mit Avon Kontakt aufgenommen, um das Sicherheitsrad in die Erstausrüstung für ihre Wagen aufzunehmen. Um welche Automobilhersteller es sich dabei handelt, war leider noch nicht zu erfahren.

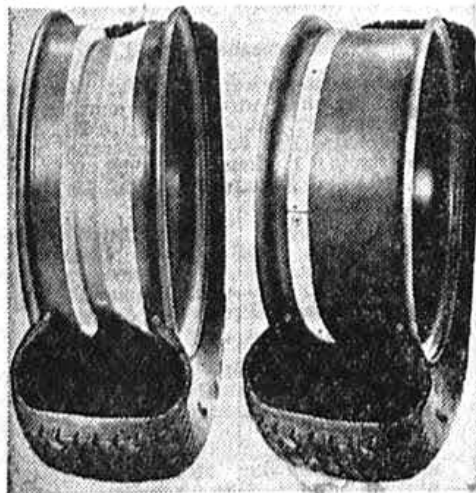
Geht einem Reifen bei höherer Geschwindigkeit aus irgendeinem Grunde die Luft aus, kann das selbst routinierte Fahrer in grösste Gefahr bringen. Besonders schlimm wird die Situation, wenn der Reifen sich über den Felgenrand abrollt und die Felge sich in den Boden einfrisst. Wenn dies passiert, verliert ein Fahrer in den meisten Fällen die Kontrolle über sein Auto.

Beim Avon-Sicherheitsrad kann das nicht mehr passieren, weil das Felgenbett so konstruiert ist, dass der Reifen die Felge nicht verlassen kann. Das Felgenbett ist viel schmaler als das der normalen Räder und da es ausser-



Bei diesem Jaguar 4.2 platzt bei 130 km/h der rechte Vorderreifen, der auf einem Prototyp des Avon Sicherheitsrades montiert. Scharfes Bremsen bringt das Fahrzeug ohne Schleudern zum Halten. Das Bild unten zeigt deutlich, dass Strassenoberfläche und Felgenrand trotz des platten rechten Vorderreifens keinen Kontakt haben. Das Fahrzeug konnte deshalb unter Kontrolle gehalten werden.

dem vor dem Aufpumpen noch mit einem Metallstreifen abgedeckt wird, kann der Wulst des Reifens, wenn es eine Panne gibt, nicht mehr in das Felgenbett zurückfallen, wie das früher der Fall war. Der Reifen hat also keinen Spielraum mehr wenn die Luft entweicht, er bleibt immer zwischen Felge und Strassen. Verwendbar ist das Sicherheitsrad allerdings nur für schlauchlose Reifen, da das tiefe Felgenbett bei Schläuchen immer noch Voraussetzung ist.



Querschnitt durch einen gefüllten Reifen auf herkömmlicher Tiefbettfelge (links). Der Deutlichkeit halber wurde das Felgenbett weiss lackiert. Der gleiche Reifen auf einem Prototyp des Avon Sicherheitsrades. Das Abdeckband ist an seinem Platz befestigt.

Année 1973

Création du Pdf  
20th.ch